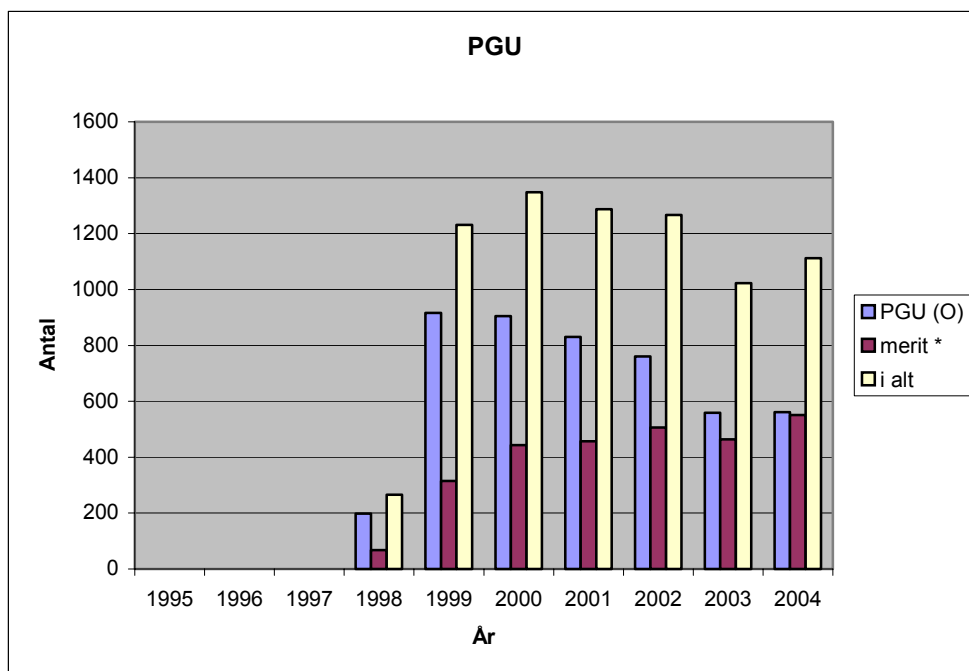


## Oversigt over udviklingen i færdiguddannede 1995-2004

Følgende oversigt viser udviklingen i antallet af færdiguddannede fra grundlæggende social- og sundhedsuddannelser i perioden 1995 – 2004 fordelt på de enkelte uddannelser. Oversigterne er udarbejdet på baggrund af Undervisningsministeriets statistikdatabaser/Danmarks Statistik.

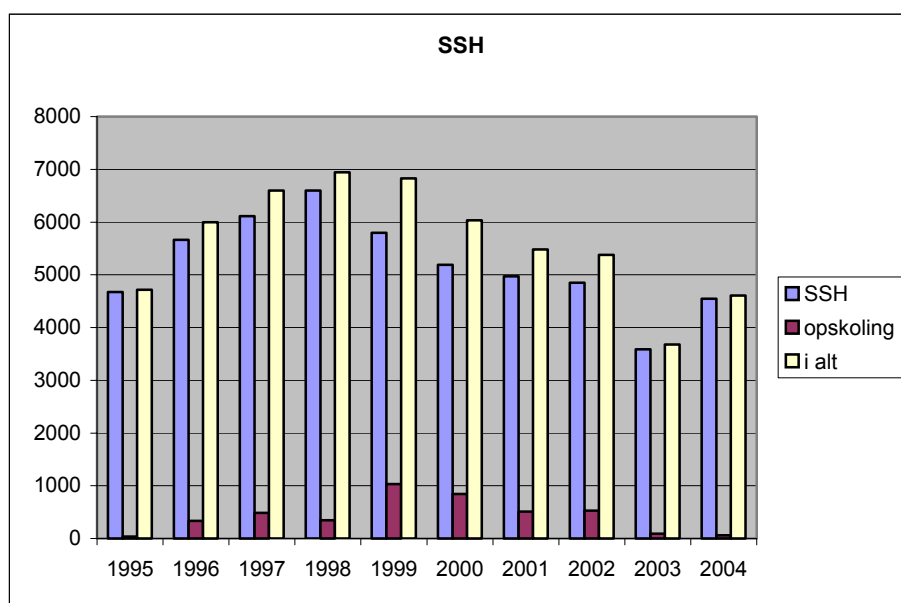
### Udviklingen i færdiguddannede PGUere fra 1998-2004

	1995	1996	1997	1998	1999	2000	2001	2002	2003	2004
PGU (0)				198	916	905	830	761	559	561
Merit				68	315	443	457	506	464	551
I alt				266	1231	1348	1287	1267	1023	1112



### Udviklingen i færdiguddannede social- og sundhedshjælpere 1995-2004

	1995	1996	1997	1998	1999	2000	2001	2002	2003	2004
SSH	4676	5665	6115	6600	5798	5190	4970	4851	3586	4548
Opkoling	38	334	485	343	1032	844	511	529	90 <sup>1</sup>	62 <sup>2</sup>
I alt	4714	5999	6600	6943	6830	6034	5481	5380	3676	4610



<sup>1</sup> Ifølge REVE var det samlede antal opkolinselever (SSH og SSA) i årselever i 2002: 557 og 2003: 479

<sup>2</sup> Ifølge REVE var det samlede antal opkolinselever i 2004: 240

### Udviklingen i færdiguddannede social- og sundhedsassistenter 1995-2004

	1995	1996	1997	1998	1999	2000	2001	2002	2003	2004
SSA	1632	2138	2253	2569	2307	2246	2350	2574	1805	1954
Opskoling	12	96	587	592	1223	1231	1065	1050	797	577
I alt	1644	2234	2840	3161	3530	3477	3415	3624	2602	2531

